

Bauteilprüfung

Luftdichtheit und Schlagregendichtheit eines Anschlussfugensystems zwischen Fenster und Baukörper im Neuzustand sowie nach simulierten Kurzzeitbelastungen
Untersuchung der Schalldämmung



Prüfbericht 104 27891 /2

Auftraggeber **ISO-Chemie GmbH**
Röntgenstrasse 12
73431 Aalen

Grundlagen

DIN 4108-2 : 2001-03
DIN 4108-3 : 2001-07
DIN 4108-7 : 2001-08

Produkt/Bauteil Anschlussfugensystem zwischen Fenster und Baukörper

EN 20140-3 : 1995-01
EN ISO 717-1 : 1996-12

Bezeichnung Dämmung: ① ISO-BLOCO Kombi HF
Abdichtung: ② ISO-CONNECT Inside + ISO-TOP Flexkleber SP
③ ISO-BLOCO Kombi 600

Einbausituation
Randbedingungen

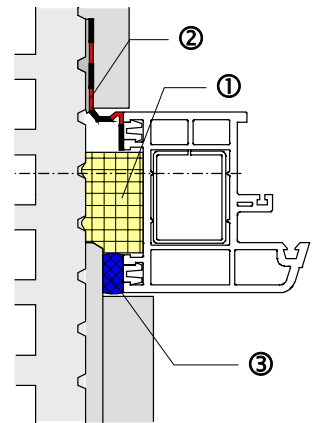
Mauerwerk aus Hochlochziegel mit stumpfer Leibungsausbildung. Kunststofffenster mit Stahlarmierung (im Blendrahmen Vierkantprofil, $s = 1,5 \text{ mm}$). Befestigung zum Baukörper umlaufend mit Metallhülsendübel. Befestigungsabstände $\leq 700 \text{ mm}$. Abdichtung raum- und außenseitig zwischen Blendrahmen und roher bzw. glattgestrichener Maueröffnung. Verarbeitung nach den Vorgaben des Auftraggebers. Leibung beidseitig verputzt mit Kellenschnitt zum Rahmen. Außen Alu-Fensterbank.

Einsatzgebiet

Raumseitig luftdichter und außenseitig schlagregendichter Fugenabschluss zwischen Mauerleibung und Fenster bzw. Fenstertüren aus weißen PVC-Hohlkammerprofilen mit gleichwertiger Ausführung, wie oben beschrieben.

Besonderheiten -/-

Darstellung



Verwendungshinweise

Dieser Prüfbericht dient zum Nachweis der oben genannten Eigenschaften.

Gültigkeit

Die Daten und Ergebnisse beziehen sich ausschließlich auf den geprüften und beschriebenen Probekörper.

Veröffentlichungshinweise

Es gilt das ift-Merkblatt „Hinweise zur Benutzung von ift-Prüfberichten“.

Das Deckblatt kann als Kurzfassung verwendet werden.

Inhalt

Der Prüfbericht umfasst insgesamt 21 Seiten

- 1 Gegenstand
- 2 Durchführung
- 3 Einzelergebnisse
- 4 Anhang

Ergebnisse *)

Luftdurchlässigkeit bis zu $\pm 1000 \text{ Pa}$, im Neuzustand	$a < 0,1 \text{ m}^3/(\text{m h daPa}^{2/3})$
Schlagregendichtheit bis 600 Pa , im Neuzustand	kein Wassereintritt
Luftdurchlässigkeit bis zu $\pm 1000 \text{ Pa}$, nach simulierten Belastungen (Temperatur, Wind, Nutzung)	$a < 0,1 \text{ m}^3/(\text{m h daPa}^{2/3})$
Schlagregendichtheit bis 600 Pa , nach simulierten Belastungen (Temperatur, Wind, Nutzung)	kein Wassereintritt
Bewertetes Schalldämm-Maß - Fenster ohne Bauteilanschluss - Fenster mit Bauteilanschluss	$R_w (C; C_{tr}) = 44 (-2; -5) \text{ dB}$ $R_w (C; C_{tr}) = 43 (-3; -7) \text{ dB}$

*) Einzelergebnisse siehe Prüfbericht Abschnitt 3

ift Rosenheim
14. September 2004

Ulrich Sieberath
Institutsleiter

i. A. Wolfgang Jehl
Prüffeld Systeme



ift Rosenheim GmbH
Geschäftsführer:
Dipl.-Ing. (FH) Ulrich Sieberath
Dr. Jochen Peichl

Theodor-Gietl-Straße 7-9
D-83026 Rosenheim
Tel.+49 (0) 8031 / 261-0
Fax+49 (0) 8031 / 261-290
www.ift-rosenheim.de

Sitz: 83026 Rosenheim
AG Traunstein, HRB 14763
Sparkasse Rosenheim
Kto. 38 22
BLZ 711 500 00

Anerkannte Prüf-, Überwachungs- und Zertifizierungsstelle nach Landesbauordnung: BAY18
Notifizierung in Europa: Nr. 0757