

PROTIVLOMNA VRATA



PANTAL

Hmmm...
Spet ta Pantalova vrata.
Grem raje drugam!



KATALOG 2013

TORTEROLO & RE

PORTE BLINDATE

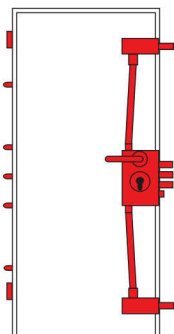
PROTIVLOMNA NEIZOLIRANA VRATA

Tehnični podatki:

- Protivlomna vrata 2. Stopnje varnosti s certifikatom ENV 1627.
- Vrata so namenjena notranji uporabi.
- Zvočna izolativnost: 30dBA
- Termičnost: $U = 2,6 \text{ W/m}^2\text{K}$
- Pocinkana pločevina 12/10 zunaj 10/10 znotraj

Barve:

- Slepi podboj: RAL 8014
- Podboj: RAL 8014
- Obloga zunanje in znotraj: tanganjika ali mahagonij v več niansah, bela.



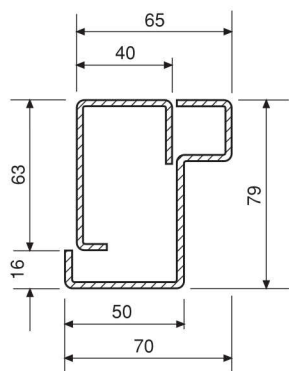
Oprema vrat:

- Slepi podboj, podboj, vratno krilo, dve nasadili (nastavljivi po višini),
- Več točkovni sistem zapiranja, 5 fiksnih zapahov na strani tečajev, 5 zaklepov na strani ključavnice,
- Cilindrični vložek visokega varnostnega razreda z lastniško kartico ter s petimi ključi v kompletu,
- Širokokotno kukalo,
- Omejevalec odpiranja vrat, obojestranska kljuka, v bronasti izvedbi,
- Tesnilo na podboju, podvratno avtomatsko tesnilo,

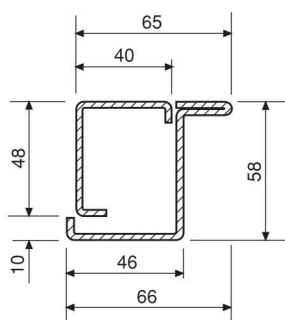
Sestava vrat:



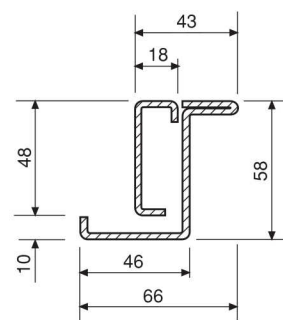
Podboji in slepi okvirji:



Standardni podboj, standardni slepi okvir

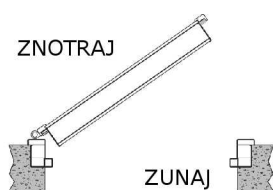


Ožji podboj, ožji slepi okvir

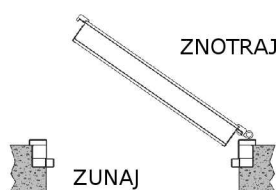


Ožji podboj, mikro slepi okvir

LEVO ODPIRANJE



DESNO ODPIRANJE



Osnovne barve panelov:

Tanganjika:



Mahagonij:



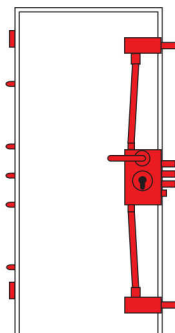
PROTIVLOMNA IZOLIRANA VRATA

Tehnični podatki:

- Protivlomna vrata 3. Stopnje varnosti s certifikatom ENV 1627.
- Vrata so namenjena notranji uporabi.
- Zvočna izolativnost: 33dBA
- Termičnost: $U = 1,8 \text{ W/m}^2\text{K}$
- Pocinkana pločevina 10/10 zunaj 10/10 znotraj

Barve:

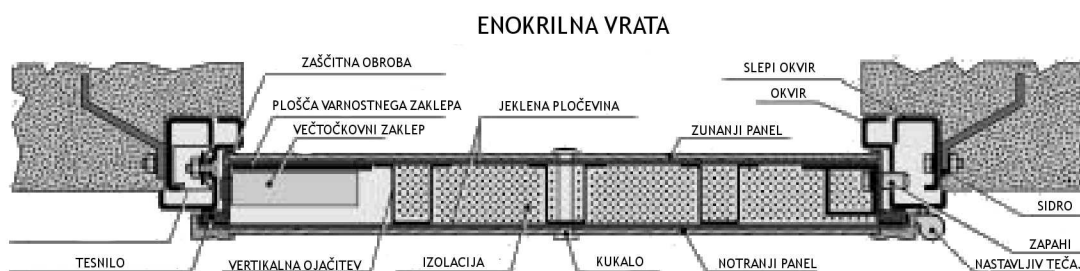
- Slep podboj: RAL 8014
- Podboj: RAL 8014
- Obloga zunanje in znotraj: tanganjika ali mahagonij v več niansah, bela.



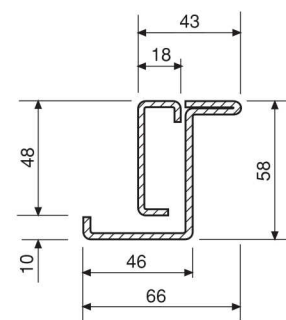
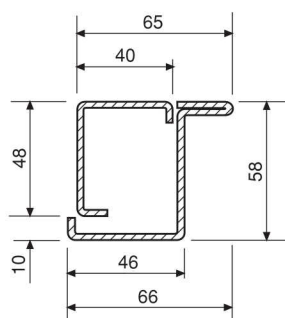
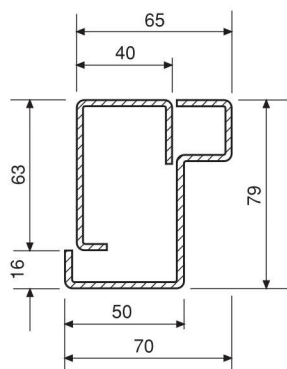
Oprema vrat:

- Slep podboj, podboj, vratno krilo, dve nasadili (nastavljivi po višini),
- Več točkovni sistem zapiranja, 5 fiksnih zapahov na strani tečajev, 5 zaklepov na strani ključavnice,
- Cilindrični vložek visokega varnostnega razreda z lastniško kartico ter s petimi ključi v kompletu,
- Širokokotno kukalo,
- Omejevalec odpiranja vrat, obojestranska kljuka, v bronasti izvedbi,
- Dvojna tesnila na podboju, podvratno avtomatsko tesnilo,

Sestava vrat:



Podboji in slepi okvirji:



Standardni podboj, standardni slepi okvir

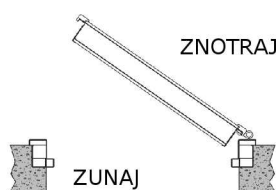
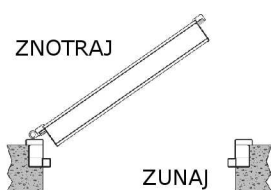
Ožji podboj, ožji slepi okvir

Ožji podboj, mikro slepi okvir

Osnovne barve panelov:

LEVO ODPIRANJE

DESNO ODPIRANJE



Tanganjika:



Svetlejša

Srednja

Temnejša

Mahagonij:



Bela:

Srednja

Bela

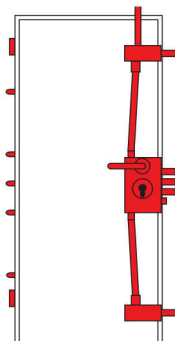
PROTIVLOMNA IZOLIRANA VRATA

Tehnični podatki:

- Protivlomna vrata 3. Stopnje varnosti s certifikatom ENV 1627.
- Vrata so namenjena notranji uporabi.
- Zvočna izolativnost: 33dBA
- Termičnost: $U = 1,8 \text{ W/m}^2\text{K}$
- Pocinkana pločevina 12/10 zunaj 10/10 znotraj

Barve:

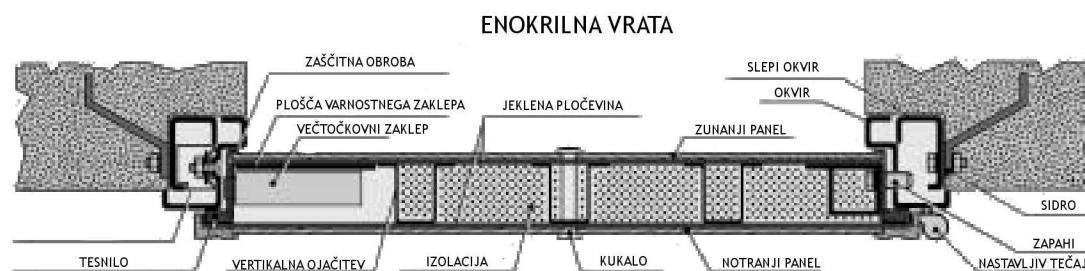
- Slepi podboj: RAL 8014
- Podboj: RAL 8014
- Obloga zunanje in znotraj: tanganjika ali mahagonij v več niansah, bela.



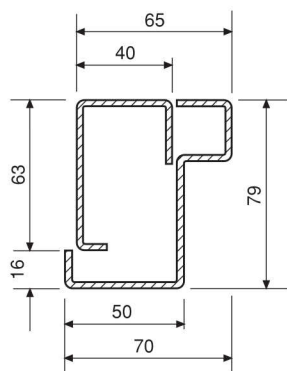
Oprema vrat:

- Slepi podboj, podboj, vratno krilo, dve nasadili (nastavljivi po višini),
- Več točkovni sistem zapiranja, 5 fiksnih zapahov na strani tečajev, 5 zaklepov na strani ključavnice ter 1 zaklep navzgor,
- Cilindrični vložek visokega varnostnega razreda z lastniško kartico ter s petimi ključi v kompletu,
- Širokokotno kukalo,
- Omejevalec odpiranja vrat, obojestranska kljuka, v bronasti izvedbi,
- Tesnilo na podboju, podvratno avtomatsko tesnilo,

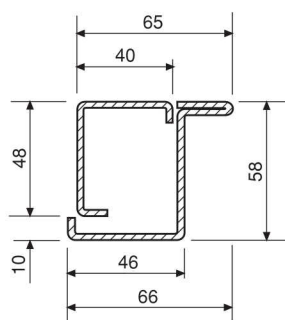
Sestava vrat:



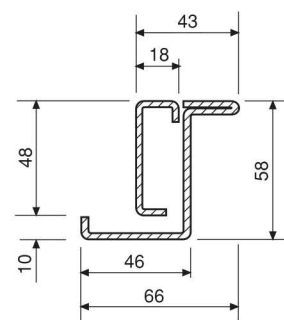
Podboji in slepi okvirji:



Standardni podboj, standardni slepi okvir

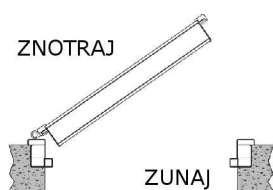


Ožji podboj, ožji slepi okvir

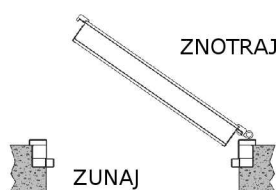


Ožji podboj, mikro slepi okvir

LEVO ODPIRANJE



DESNO ODPIRANJE



Osnovne barve panelov:

Tanganjika:



Mahagonij:



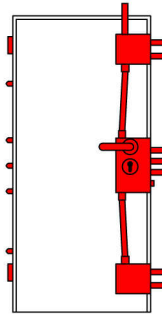
PROTIVLOMNA IZOLIRANA VRATA

Tehnični podatki:

- Protivlomna vrata 4. Stopnje varnosti s certifikatom ENV 1627.
- Vrata so namenjena notranji uporabi.
- Zvočna izolativnost: 37dB
- Termičnost: $U = 1,8 \text{ W/m}^2\text{K}$
- Pocinkana pločevina 12/10 zunaj 10/10 znotraj

Barve:

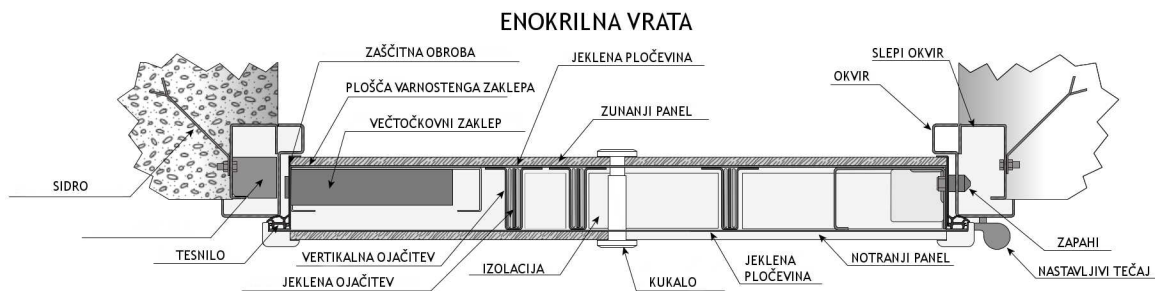
- Slepi podboj: RAL 8014
- Podboj: RAL 8014
- Obloga zunanje in znotraj: tanganjika ali mahagonij v več niansah, bela.



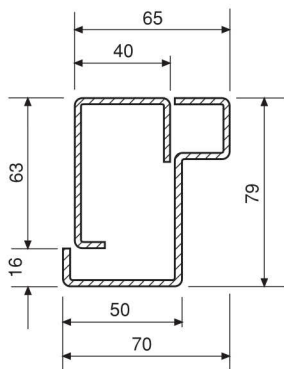
Oprema vrat:

- Slepi podboj, podboj, vratno krilo, dve nasadili (nastavljivi po višini),
- Več točkovni sistem zapiranja, 5 fiksnih zapahov na strani tečajev, 7 zaklepov na strani ključavnice ter 1 zaklep navzgor,
- Cilindrični vložek visokega varnostnega razreda z lastniško kartico ter s petimi ključi v kompletu,
- Širokokotno kukalo,
- Omejevalec odpiranja vrat, obojestranska kljuka, v bronasti izvedbi,
- Dvojna tesnila na podboju, podvratno avtomatsko tesnilo,

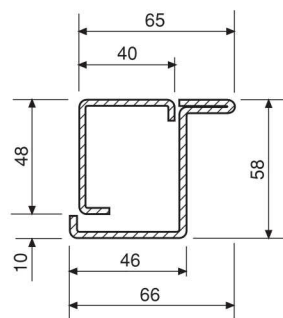
Sestava vrat:



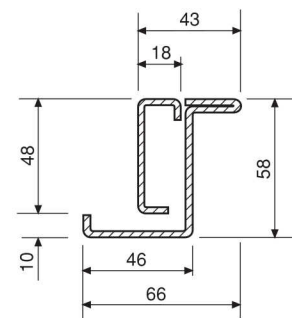
Podboji in slepi okvirji:



Standardni podboj, standardni slepi okvir

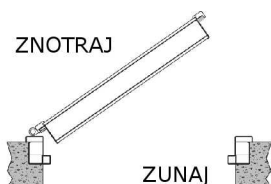


Ožji podboj, ožji slepi okvir

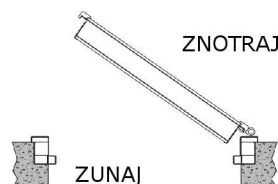


Ožji podboj, mikro slepi okvir

LEVO ODPIRANJE



DESNO ODPIRANJE



Osnovne barve panelov:

Tanganjika:



Mahagonij:



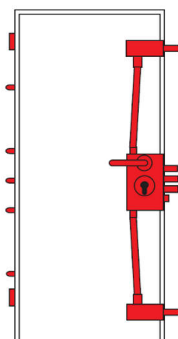
PROTIVLOMNA POŽARNA IZOLIRANA VRATA EI30

Tehnični podatki:

- Protivlomna vrata 3. Stopnje varnosti s certifikatom ENV 1627.
- Požarna certificirana EI30 po standardu EN 1634-1.
- Vrata so namenjena notranji uporabi.
- Zvočna izolativnost: 41dB
- Termičnost: $U = 1,8 \text{ W/m}^2\text{K}$

Barve:

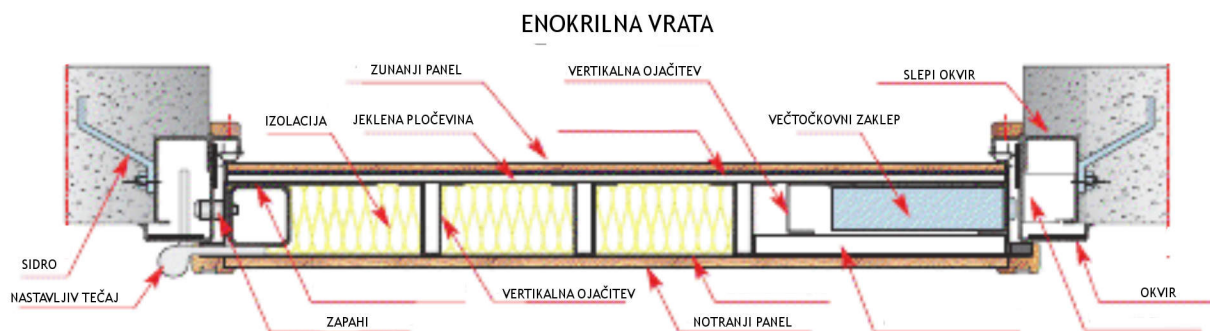
- Slepi podboj: RAL 8014
- Podboj: RAL 8014
- Obloga zunanje in znotraj: tanganjika ali mahagonij v več niansah, bela.



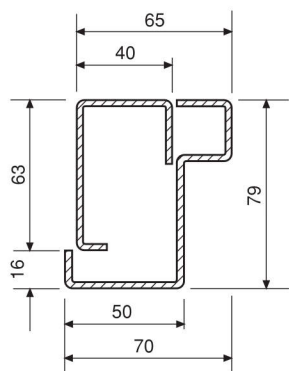
Oprema vrat:

- Slepi podboj, podboj, vratno krilo, dve nasadili (nastavljivi po višini),
- Več točkovni sistem zapiranja, 5 fiksnih zapahov na strani tečajev, 5 zaklepov na strani ključavnice,
- Cilindrični vložek visokega varnostnega razreda z lastniško kartico ter s petimi ključi v kompletu,
- obojestranska kljuka oz bunka, v bronasti izvedbi,
- Tesnilo na podboju, podvratno avtomatsko tesnilo,

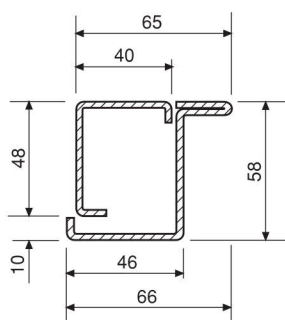
Sestava vrat:



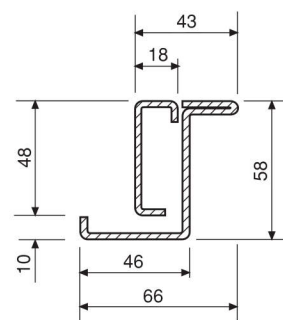
Podboji in slepi okvirji:



Standardni podboj, standardni slepi okvir

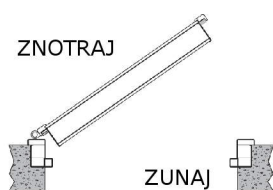


Ožji podboj, ožji slepi okvir

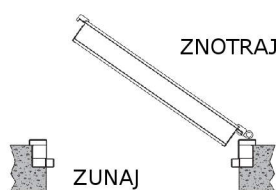


Ožji podboj, mikro slepi okvir

LEVO ODPIRANJE



DESNO ODPIRANJE



Osnovne barve panelov:

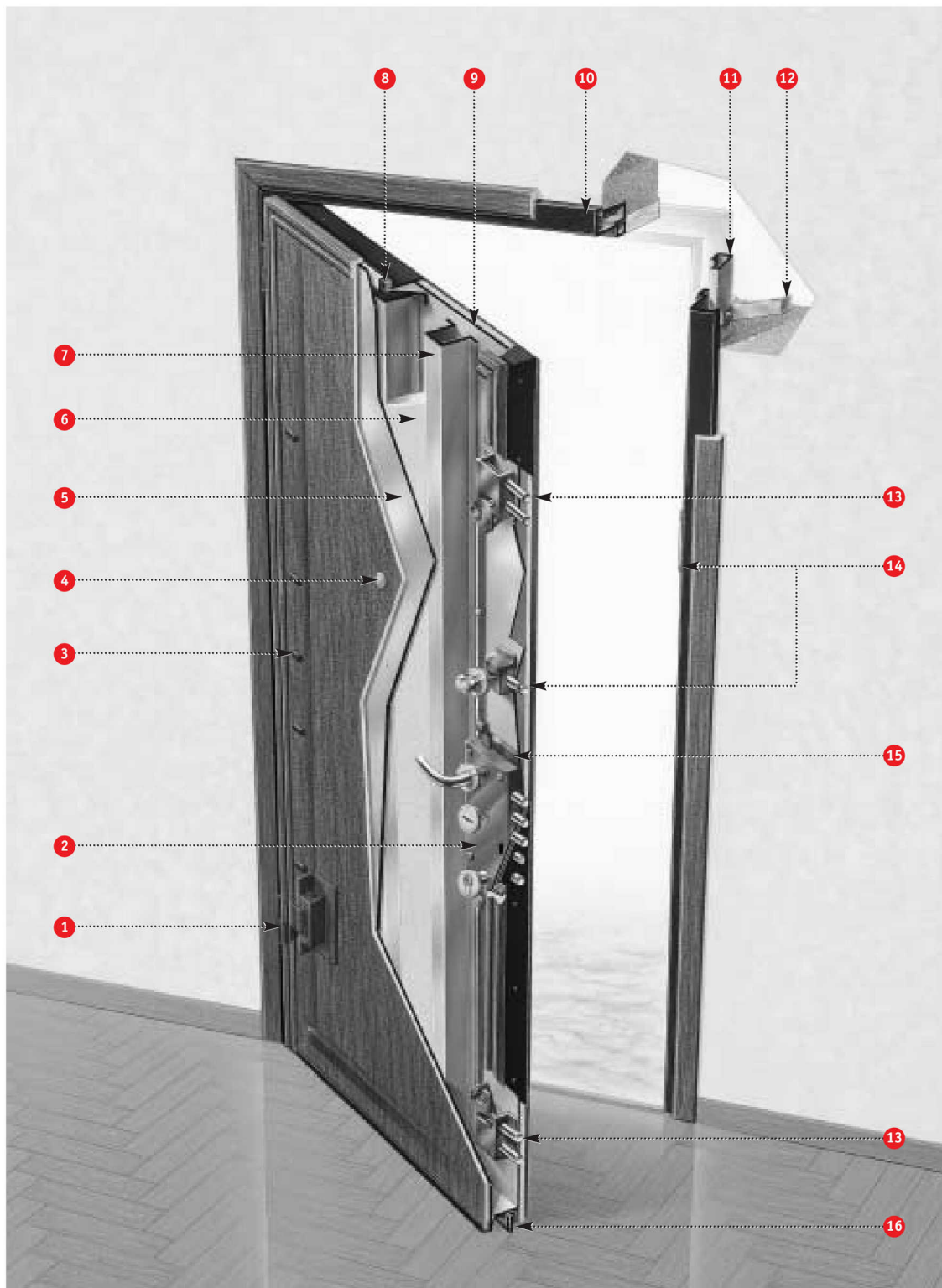
Tanganjika:



Mahagonij:



PREREZ PROTIVLOMNIH VRAT

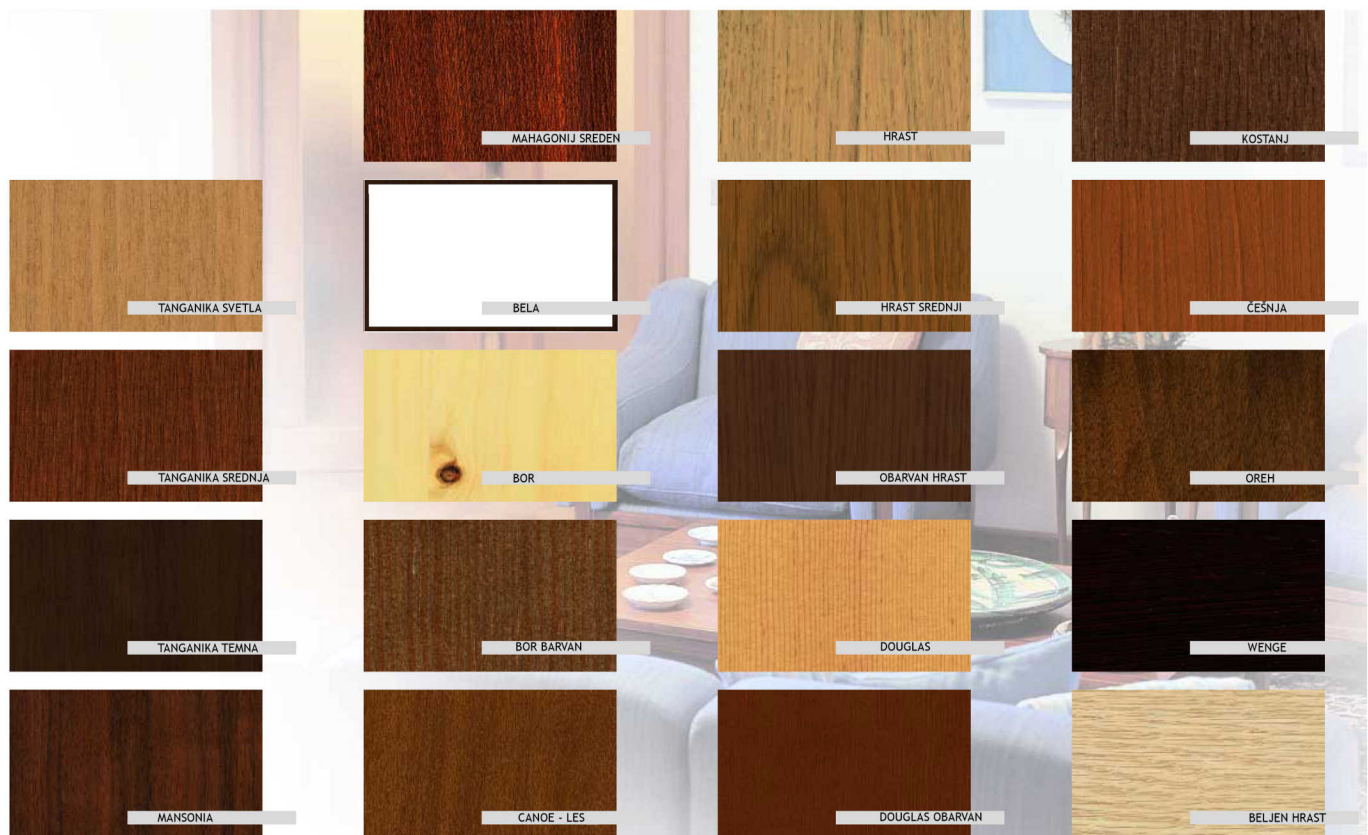


1. Nastavitevni tečaj
2. Varnostna ključavnica
3. Zapahi
4. Kukalo
5. Notranji panel
6. Izolacija

7. Notranja ojačitev
8. Tesnilo
9. Zunanji panel
10. Okvir
11. Slep okvir
12. Sidro

13. Dvojni zaklep
14. Omejevalec odpiranja
15. plošča varnostne ključavnice
16. Podvratno avtomatsko tesnilo

BARVNE KOMBINACIJE PANELOV:



OPOMBE: Standardne barve so: Tanganika svetla, srednja, temna, Mahagonij sreden ter Bela, ostale barve doplačilo.

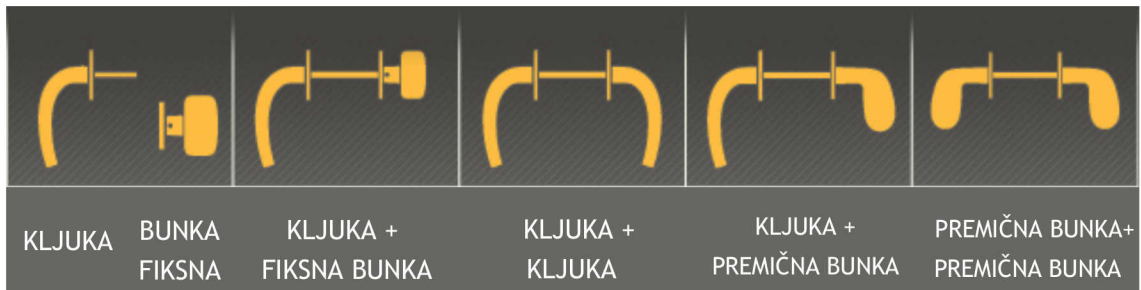


Izgled vrat
Slike so simbolične



OKOVJE ZA VRATA - BARVE TER KOMBINACIJE

Kombinacije:

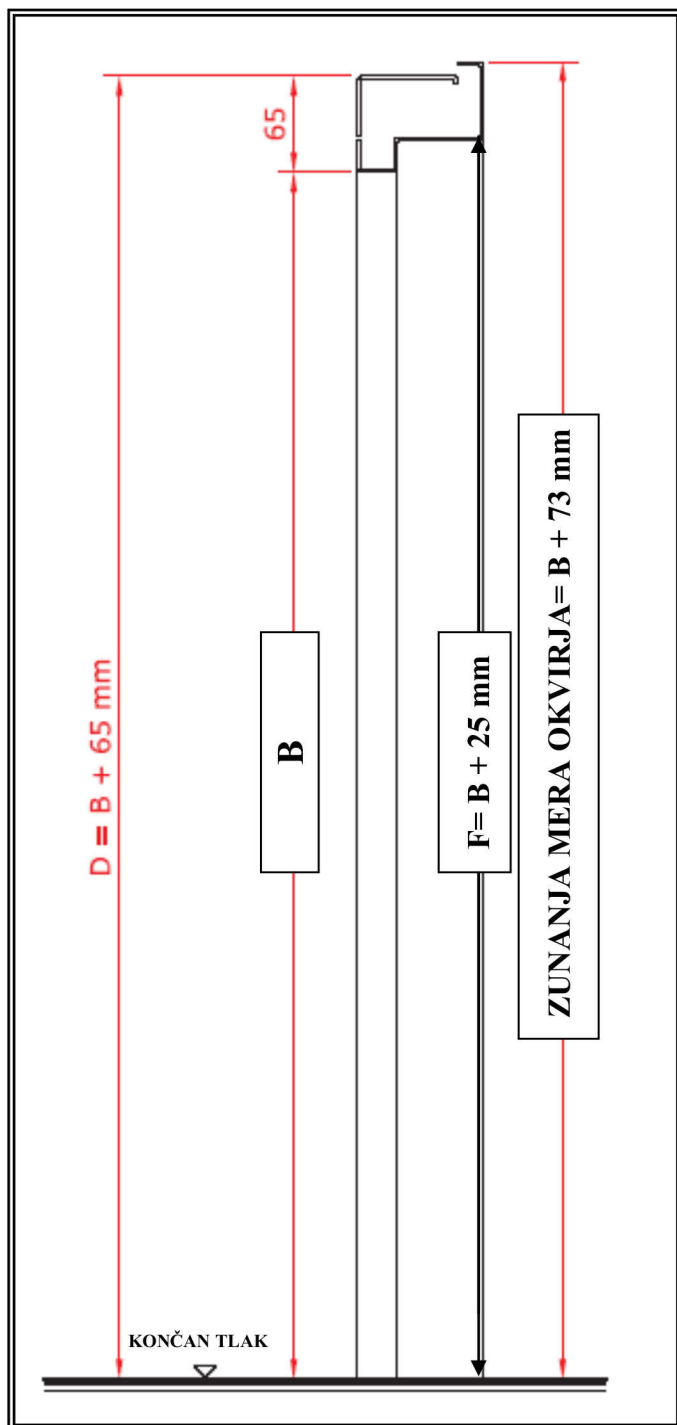


Barva okovja:



PREREZI

STANDARDNE DIMENZIJE ZA STANDARDNI OKVIR, STANDARDNI SLEPI OKVIR

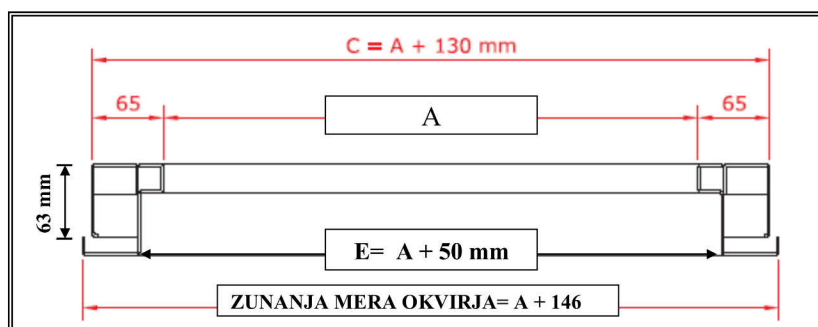
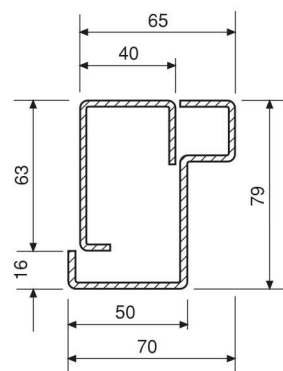


STANDARDNE DIMENZIJE

A	B	C	D	E	F
795	2000	925	2065	845	2025
845	2000	975	2065	895	2025
895	2000	1025	2065	945	2025
795	2090	925	2155	845	2115
845	2090	975	2155	895	2115
895	2090	1025	2155	945	2115
795	2190	925	2255	845	2215
845	2190	975	2255	895	2215
895	2190	1025	2255	945	2215
780	1950	910	2015	830	1975
895	1950	1025	2015	945	1975
845	1950	975	2015	895	1975

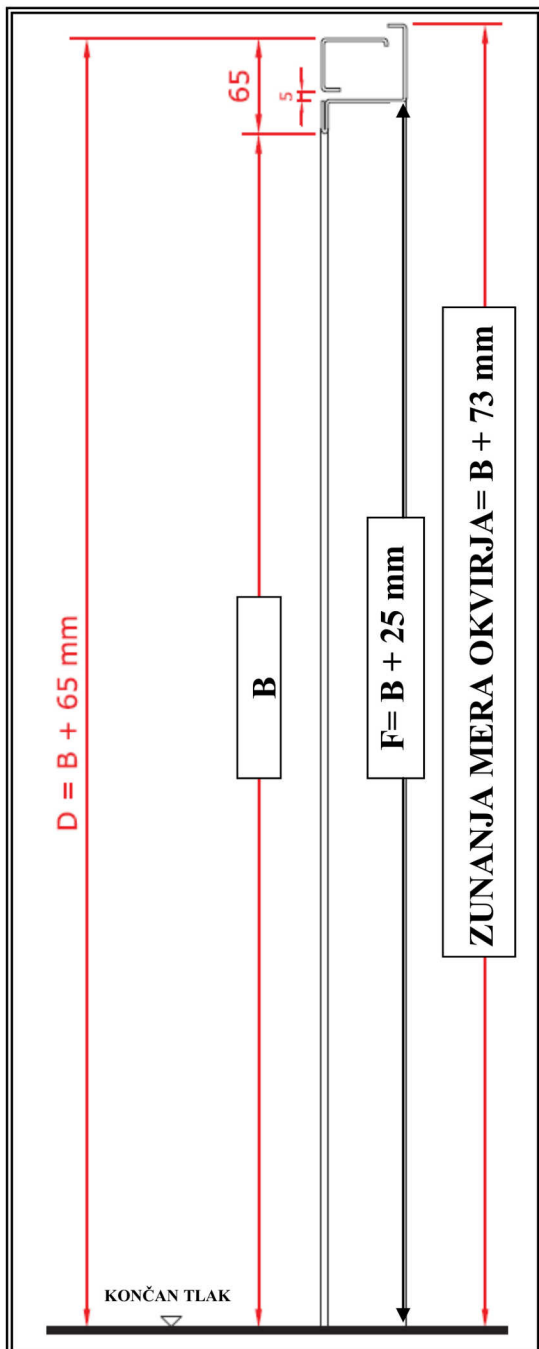
LEGENDA

A	SVETLI PREHOD-ŠIRINA
B	SVETLI PREHOD VIŠINA
C	ZIDARSKA MERA (ŠIRINA)- VKLJUČEN SLEPI PODBOJ
D	ZIDARSKA MERA (VIŠINA)- VKLJUČEN SLEPI PODBOJ
E	ZIDRASKA MERA (ŠIRINA)- BREZ SLEPEGA PODBOJA
F	ZIDRASKA MERA (VIŠINA)- BREZ SLEPEGA PODBOJA



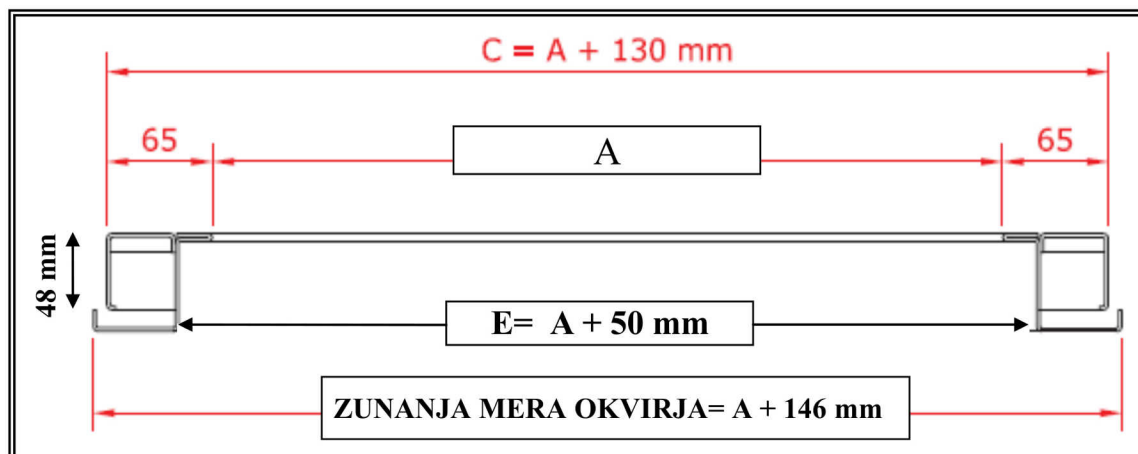
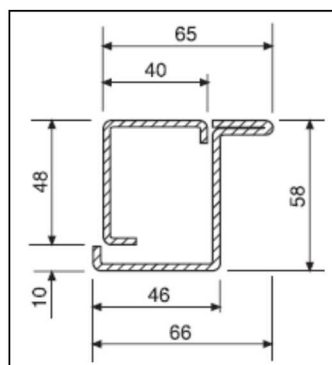
PREREZI

STANDARDNE DIMENZIJE ZA OŽJI OKVIR, OŽJI SLEPI OKVIR



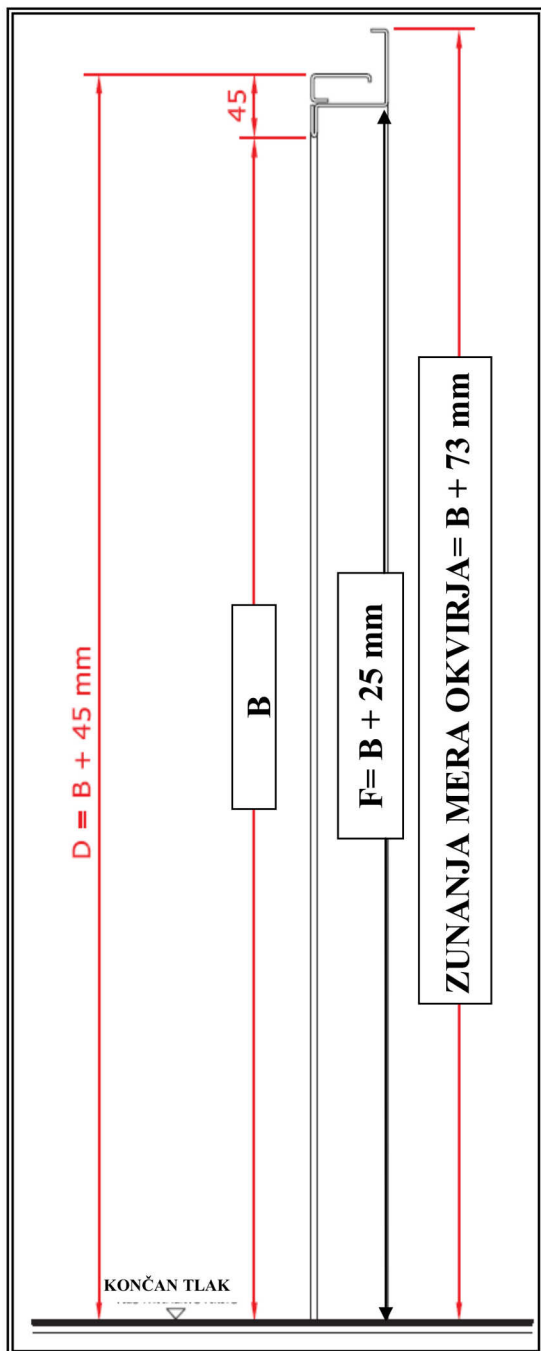
STANDARDNE DIMENZIJE					
A	B	C	D	E	F
795	2000	925	2065	845	2025
845	2000	975	2065	895	2025
895	2000	1025	2065	945	2025
795	2090	925	2155	845	2115
845	2090	975	2155	895	2115
895	2090	1025	2155	945	2115
795	2190	925	2255	845	2215
845	2190	975	2255	895	2215
895	2190	1025	2255	945	2215
780	1950	910	2015	830	1975
845	1950	975	2015	895	1975
895	1950	1025	2015	945	1975

LEGENDA	
A	SVETLI PREHOD- ŠIRINA
B	SVETLI PREHOD VIŠINA
C	ZIDARSKA MERA (ŠIRINA)- VKLJUČEN SLEPI PODBOJ
D	ZIDARSKA MERA (VIŠINA)- VKLJUČEN SLEPI PODBOJ
E	ZIDRASKA MERA (ŠIRINA)- BREZ SLEPEGA PODBOJA
F	ZIDRASKA MERA (VIŠINA)- BREZ SLEPEGA PODBOJA



PREREZI

STANDARDNE DIMENZIJE ZA OŽJI OKVIR, MIKRO SLEPI OKVIR



STANDARDNE DIMENZIJE

A	B	C	D	E	F
795	2000	885	2045	845	2025
845	2000	935	2045	895	2025
895	2000	985	2045	945	2025
795	2090	885	2135	845	2115
845	2090	935	2135	895	2115
895	2090	985	2135	945	2115
795	2190	885	2235	845	2215
845	2190	935	2235	895	2215
895	2190	985	2235	945	2215
780	1950	870	1995	830	1975
845	1950	935	1995	895	1975
895	1950	985	1995	945	1975

LEGENDA

A	SVETLI PREHOD- ŠIRINA
B	SVETLI PREHOD VIŠINA
C	ZIDARSKA MERA (ŠIRINA)- VKLJUČEN SLEPI PODBOJ
D	ZIDARSKA MERA (VIŠINA)- VKLJUČEN SLEPI PODBOJ
E	ZIDRASKA MERA (ŠIRINA)- BREZ SLEPEGA PODBOJA
F	ZIDRASKA MERA (VIŠINA)- BREZ SLEPEGA PODBOJA

